

ニュータウンに お住まいの みなさんへ



暮らしやすいまちであり続けるためには、自動車で行けるだけでなく、歩いていける場所にサービスを提供する拠点が必要です。近くの空き家や空き地がそんな場所に変わることを想像してみてください。

空き家・ 空き地所有者の みなさんへ



当分は使う予定がない空き家や空き地を地域のために役立ててみませんか。資産の活用にまつわる様々な不安も、まちづくり会社に関与することで解消されることもあります。

事業者の みなさんへ



ニュータウンの空き家、空き地を活用して、新規事業の創出、事業の拡大を考えてみませんか。子育て、高齢者をサポートするビジネスやシェアオフィスの導入など、様々な可能性が検討されています。



高蔵寺まちづくり株式会社の案内

高蔵寺まちづくり株式会社は、高蔵寺ニュータウンの価値の維持・向上を目指すエリアマネジメントを担うために春日井市等が出資する「まちづくり会社」です。

中古住宅・空き地を活用した身近なサービス拠点づくりに関して、所有者様と事業者様の仲介、物件の賃貸契約などのお手伝い等、所有者様と事業者様を繋ぐ役割を担います。

問い合わせ先 営業企画部 ☎0568-37-4922
MAIL : machi@koz-nt.com

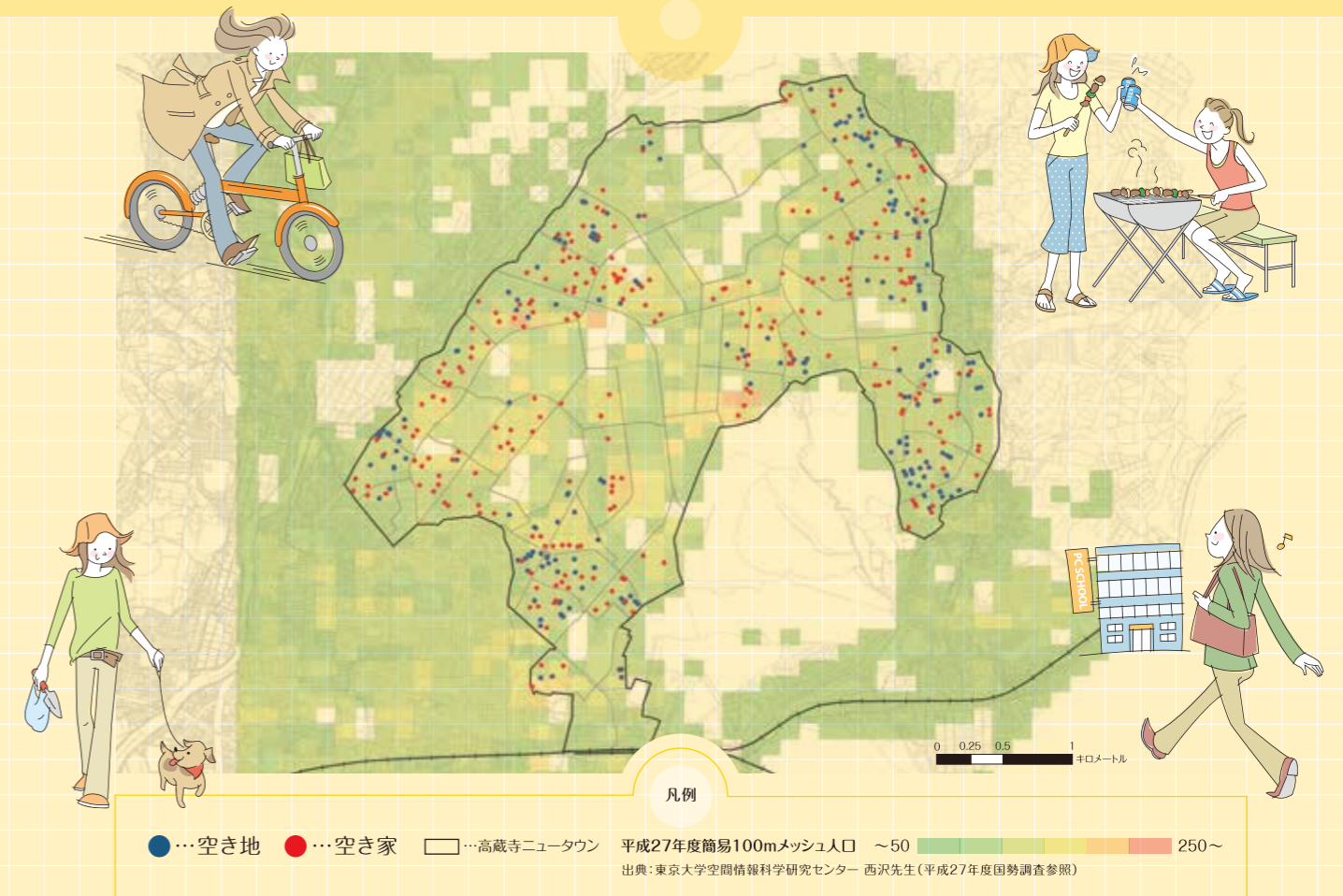


発行：高蔵寺まちづくり株式会社

このパンフレットは国土交通省令和2年度空き家対策の担い手強化・連携モデル事業による補助金を活用して実施した調査に基づき作成したものです。

まちの資産を活かして 高蔵寺ニュータウンを 未来につなげよう

中古住宅・空き地を活かした身近なサービス拠点づくりの提案



高蔵寺ニュータウンが住みやすいまちであり続けるためには、店舗や移動手段が充実したセンター地区があり続ける一方で、子育て世帯や高齢者世帯に必要なサービスを提供する身近な拠点が必要です。

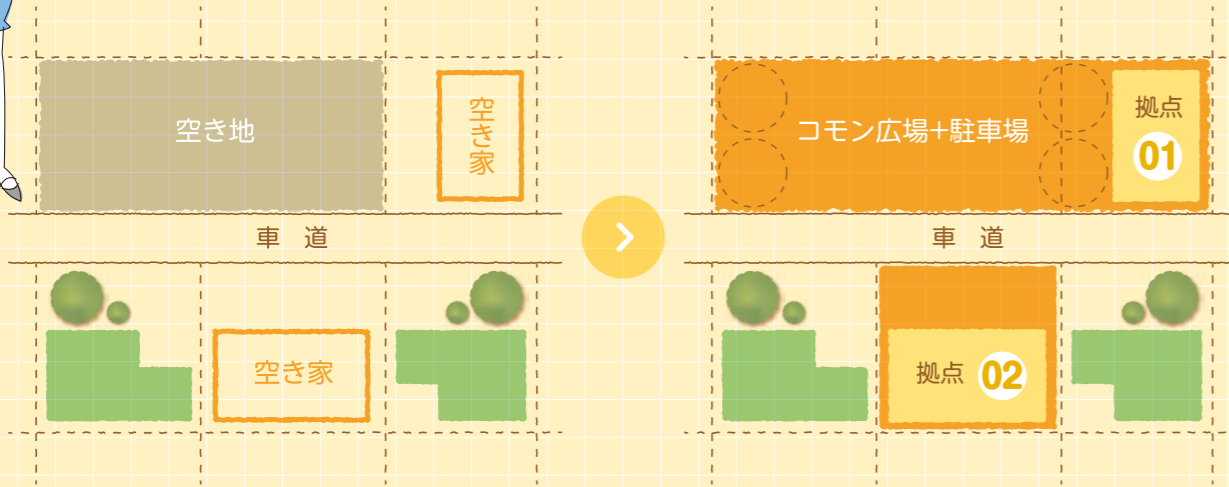
高齢化の進展に伴って、中古住宅や空き地が発生する可能性があります。これらを「まちの資産」として素早く有効に活用することがまちづくりに求められます。

空き家や空き地を活用して、まちの魅力を高める身近なサービス拠点づくりを進め、地域みんなで使い続けて行きませんか？

空き家・空き地の活用による サービス拠点づくりのイメージ



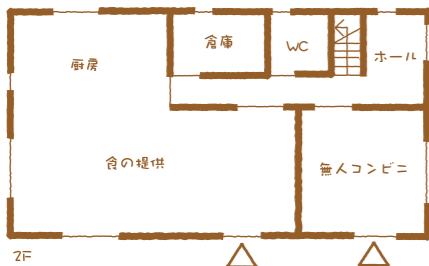
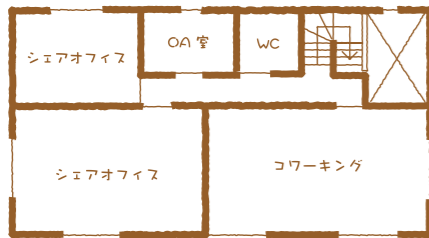
空き家や空き地が近くにある場所では、
いろいろなタイプの施設を組み合わせ、
地域の生活を支える拠点を整備することが可能です。



複合施設タイプ

空き家を活用して、近隣への食事提供サービス(惣菜・半調理品の販売、イートイン)を核として、シェアオフィス(テレワーカー、シニア、主婦など)、宅配ボックス、無人コンビニ等の機能を導入した多機能な拠点施設を導入するイメージです。

拠点
01



気軽に食事ができたり、半調理品や惣菜を買えたりする場所を提供できるというわ。健康的なものがいいわね。

地域起業家の
Aさん



テレワークが増えているから、郊外にシェアオフィスをつくらうとする動きも出ているよ。

不動産会社の
Bさん



単独施設タイプ

空き家を活用して、民間学童、デイサービス、ナーシングホームなどの子育て世帯、高齢者へのサービス施設を導入するイメージです。拠点①から食事サービスの提供を受けることもできます。

拠点
02

近いところに学童が欲しいという声を受けて、空き家を活用したコンパクトな施設をつくってほしいな。



民間学童運営の
Cさん



ナーシングホームなどの医療サービスも提供できる住宅型の施設が必要とされていると思います。



医療法人運営の
Dさん



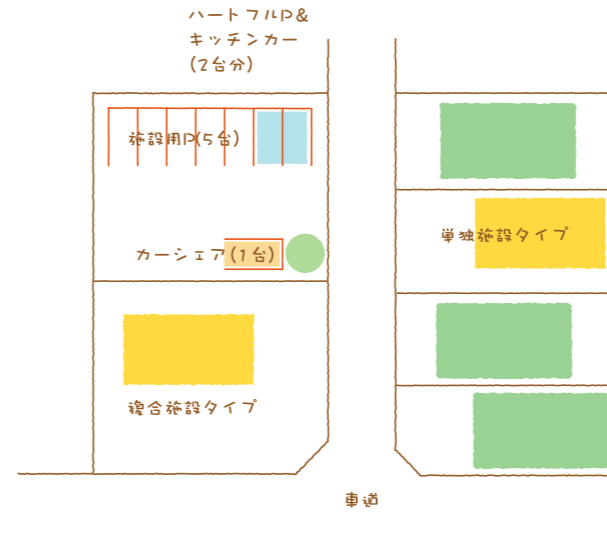
10人未満の小規模デイサービスならば空き家で成立します。昔ながらの和室がある家だと広く使えて便利です。

介護施設運営の
Eさん



コモングラウンド + 駐車場

空き地を活用して、緑化された共用広場に施設用駐車場、2台目駐車場、ハートフルパーキング、移動販売車・キッチンカー、カーシェア等の駐車スペースを配置するイメージです。収益から維持管理費を確保することができます。



カーシェアステーションを設置することは簡単です。平日の送迎や休日の遠出に毎日利用いただければ住宅地でも成立する可能性はあります。



カーシェア企業の
Aさん

